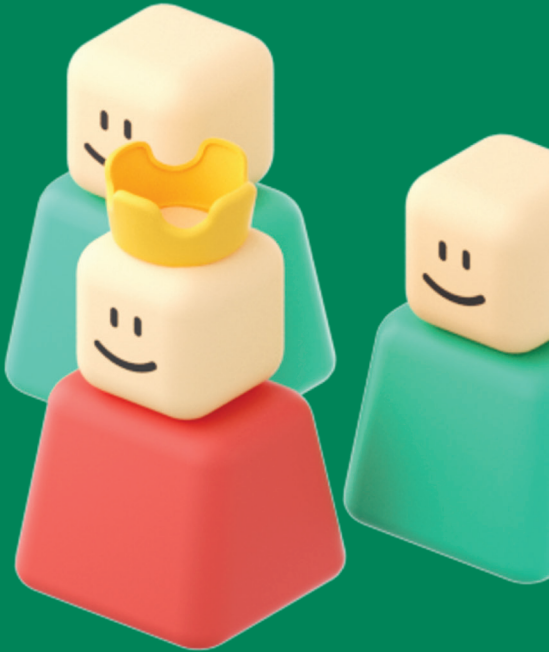


모임 원(ONE) 체크카드



모임 원(ONE) 캐시백 서비스

서비스영역	서비스 대상 가맹점	캐시백 지급율	지난달 실적별 캐시백 한도		캐시백 조건	
			30만원 이상	50만원 이상		
음식점	국내 음식 업종 가맹점(17:00~24:00 이전) * 한식, 중식, 일식, 서양식전문점, 패스트푸드점, 간이음식점, 치킨전문점, 기타음식점	5%	3천원	통합 5천원	3천원	건당 3만원 이상
편의점	CU, GS25, 세븐일레븐	5%	3천원		3천원	건당 1만원 이상
커피	스타벅스, 커피빈, 투썸플레이스, 이디야, 폴바셋, 블루보틀	5%	4천원		4천원	건당 1만원 이상
구독	넷플릭스, 디즈니+, Wavve, 유튜브 프리미엄	20%	3천원		3천원	-

서비스 제공 기준

- 1일부터 말일까지 사용한 금액에 대하여 다음달 5영업일 이내 일괄 입금됩니다.
- 매출 접수된 국내의 이용금액에 따라 캐시백 서비스를 제공하며, 매출 취소 시 취소 접수된 달에서 실적 및 캐시백된 금액을 차감 반영합니다.
- 후불교통요금 등 무승인거래(카드사의 승인없이 이용금액이 카드사에 접수됨)의 경우 매입 접수 일자 기준으로 적용됩니다.
- 해외 이용금액은 승인일자 및 승인금액 기준으로 실적 산정(무승인 매입은 매입 월에 산정)됩니다.
- 월 통합 캐시백 한도는 모든 서비스 영역에 통합 적용됩니다.
- 하나카드 가맹점 업종 기준으로 서비스가 제공됩니다.
- 정상 결제 건에 한해 서비스가 제공됩니다.(취소 결제 건은 서비스 제공 대상에서 제외)

- * 음식점 서비스의 경우 지정된 시간(17:00~24:00)에 승인된 오프라인 결제건에 한하여 서비스가 제공되며, 배달앱이나 식당 예약 앱 등을 통한 주문결제 및 미리 결제하는 방식은 서비스에서 제외됩니다.
- * 편의점 영역과 커피영역 서비스는 오프라인 결제건에 한하여 제공됩니다.
- * 커피 영역 서비스는 대형시설물 입점점포 및 임대매장 결제건, 배달앱이나 식당 예약앱을 통한 주문 결제와 상품권 구입, 선불카드 및 선불전자지급수단 충전은 서비스에서 제외됩니다.
- * 구독 영역 서비스는 월 정기결제건에 한하여 제공되고, 포인트, 캐시, 머니충전, 쿠폰스 개별 결제, 간편결제건 및 앱스토어를 통한 결제건(인앱 결제)은 서비스에서 제외됩니다.

서비스 제공 조건

[실적 산정 기준]

지난달 1일부터 말일까지(승인시점 기준) 국내외 일시불 이용금액 기준

[실적과 관계없이 서비스 제공]

최초 카드 사용 등록일부터 다음달 말일까지 지난달 실적 30만원 미만이라도 30만원 이상 50만원 미만 기준으로 서비스 제공

[실적 제외 대상]

국세, 지방세, 수도/전기요금, 그의 공과금(우편요금, 여권 발급비용, 과태료, 범칙금, 벌금, 국가/공공기관/공공단체가 부과하는 부담금), 도시가스 요금, 아파트관리비, 국민연금/고용보험료/산재보험료/건강보험료 납부 금액, 스쿨뱅킹, 초·중·고학교납입금, 대학등록금, 대학원등록금, 상품권 및 기프트카드구매, 선불카드 및 선불전자지급수단(하나머니 등) 충전 금액, 부동산 임대료, 국내외 ATM 이용금액은 제외

하이브리드 서비스 이용안내

하이브리드 서비스에 대한 상세한 내용은 하이브리드 서비스 신청 후 별도로 발송되는 "하나카드 체크카드 하이브리드 서비스 약관"을 참고 바랍니다.

후불교통 기능 이용안내

- 발급대상: 만 18세 이상 고객 (단, 연체 등 특이 정보가 있는 경우 발급이 제한될 수 있음)
- 이용 시 유의사항(교통기능 선택 시에만 해당)
 - 후불교통 이용금액은 고객님 계좌에서 즉시 출금되지 않으며, 당사 카드 결제일에 일시금입니다.

* 후불 교통카드 이용금액은 고객님께서 신용공여기간동안 이용하신 누적금액입니다. 예를 들어, 결제일이 13일인 고객님의 후불 교통카드 이용금액의 경우, 전월일~전월 말일까지 이용하신 누적금액을 의미합니다.

- 후불 교통 이용금액 연체 시 대외기관에 통보되어 신용상 불이익을 받으실 수 있습니다.



부가서비스 유지 및 변경 안내

- 카드이용 시 제공되는 포인트 및 할인혜택 등의 부가서비스는 카드 신규 출시 (2023년 10월 4일)이후 3년 이상 축소·폐지 없이 유지됩니다. 다만, 다음과 같은 사유가 발생한 경우 카드사는 부가서비스를 변경할 수 있습니다.
 - ① 카드사의 휴업·파산·경영상의 위기 등에 따른 불가피한 경우
 - ①의2 제휴업체의 휴업·파산·경영상의 위기로 인해 불가피하게 부가서비스를 축소·변경하는 경우로서 다른 제휴업체를 통해 동종의 유사한 부가서비스 제공이 불가한 경우
 - ② 제휴업체가 카드사의 의사에 반하여 해당 부가서비스를 축소하거나 변경 시, 당초 부가서비스에 상응하는 다른 부가서비스를 제공하는 경우
 - ③ 부가서비스를 3년 이상 제공한 상태에서 해당 부가서비스로 인해 상품의 수익성이 현저히 낮아진 경우
- 카드사가 부가서비스를 변경하는 경우 변경사유, 변경내용 등을 다음 각 호에서 정하는 기간에 따라 서면 교부, 우편 또는 전자우편, 전화 또는 팩스, 휴대폰 메시지 또는 이에 준하는 전자적 의사표시 중 2가지 이상의 방법으로 고지하여 드립니다. 다만, 제2호의 경우 부가서비스 변경일 6개월 이전부터는 서면 교부, 우편 또는 전자우편, 전화 또는 팩스, 휴대폰 메시지 또는 이에 준하는 전자적 의사표시 중 2가지 이상의 방법으로 매월 고지하여 드립니다.
 1. ①, ①의2, ②: 사유발생 즉시
 2. ③: 부가서비스 변경일 6개월 이전

해외결제 및 기타안내

- ① 결제은행이 하나은행인 경우, 해외 이용 시(해외사이트 거래 포함) 미화(USD)기준 거래 금액에 카드승인시점의 하나은행이 고시한 전신환매도율을 적용한 금액으로 카드 승인일에 회원의 계좌잔액에서 지급정지 되고, 이후 매출표가 접수되면 지급정지 금액 계산시와 동일한 방법으로 산정된 미화(USD)금액에 접수일의 하나은행 최초 고시 전신환 매도율을 적용한 원화금액으로 회원의 계좌에서 출금됩니다. 단, 1회 승인금액 100만원 이상의 거래(단, T&E업종 제외), 또는 카드사가 정한 특정 브랜드(BC 등) 및 상품의 카드이용대금은 미화(USD) 기준 거래 금액에 카드 승인시점의 하나은행이 고시한 전신환매도율을 적용한 원화금액으로 회원의 계좌잔액에서 즉시 인출됩니다.
 - * T&E 업종: Travel and Entertainment 업종, 여행과 여가 관련 업종 (항공, 호텔, 숙박, 렌터카 등)
- ② 결제 은행이 국민/기업/농협/신한/우리/SC제일은행인 경우 T&E업종은 승인 거래가 불가하며, 1회 승인금액과 상관없이 회원의 계좌잔액에서 즉시 인출됩니다.
- ③ ①~②의 인출금액에는 국제브랜드사가 부과하는 국제브랜드수수료(Mastercard 1.0%)와 하나카드가 부과하는 해외서비스수수료(US\$0.5)가 포함됩니다.

- 해외 이용시 청구금액 산출 방법
* 해외 이용시 청구금액 = (거래미화금액 × 전신환매도율) + 국제브랜드수수료² + 해외서비스수수료³
1. 전신환매도율: ① 접수일의 하나은행 최초고시 전신환매도율
 ② 즉시출금 승인시점의 하나은행 전신환매도율
2. 국제브랜드수수료 = (거래미화금액 × 국제브랜드 수수료율) × 전신환매도율
3. 해외서비스수수료 = (거래건수 × US\$0.5) × 전신환매도율

- 해외 가맹점에서 원화로 결제할 경우(DCC) 추가수수료가 발생하므로 현지 통화 또는 미화로 거래하시기 바랍니다.
- 해외원화결제서비스(DCC) 사전차단 서비스 이용 방법: 콜센터, 홈페이지/모바일 App(마이페이지/라이프-이용안심서비스-해외원화결제(DCC) 차단서비스)
- 일부 해외 거래 시 IC칩 비밀번호(PIN)를 요구하는 경우가 있으므로 출국 전 반드시 IC칩 비밀번호(PIN) 등록여부를 확인하시기 바랍니다.

결제이용대금 결제 안내

- 결제 계좌 개설기관의 영업 마감시간(16시) 이후 결제 계좌에 입금된 금액에 대해서는 결제 계좌 개설 기관의 사정에 따라 당일 출금되지 못하여 연체로 처리 될 수 있으므로 유의하시기 바랍니다. 자동납부 업무 마감시간 이후에는 하나카드 홈페이지/모바일 등에서 즉시결제 또는 가상계좌입금(송금납부)을 통해 당일 결제가 가능합니다.
 - * 세부내용은 하나카드 홈페이지 [고객센터-카드이용안내-결제안내] 및 모바일 앱 [고객센터 탭] 참고
- 결제은행에 따라 안정적인 서비스 제공을 위한 전산 시스템 점검 시에는 23:00~06:00 중 체크카드 이용이 일시적으로 제한될 수 있습니다.

- * 필요 이상의 신용카드 발급 및 사용은 개인신용평점이나 이용한도 등에 영향을 미칠 수 있습니다.
- * 본 상품설명서는 법령 및 내부통제기준에 따른 절차를 거쳐 제공됩니다.
- * 자세한 내용은 하나카드 홈페이지 (www.hanacard.co.kr) 를 참고하시거나 고객센터로 문의 바랍니다.
- * 카드 발급 신청 시 상품설명서 및 상품 약관을 반드시 확인하시기 바랍니다.
- * 신용카드 발급이 부적절한 경우(개인신용평점 낮음 등) 카드발급이 제한 될 수 있습니다.
- * 카드이용대금과 이에 수반되는 모든 수수료를 지정된 대금 결제일에 상환하여야 합니다.
- * 금융소비자는 해당 상품 또는 서비스에 대하여 설명을 받을 권리가 있습니다.

- 상환능력에 비해 신용카드 사용액이 과도할 경우, 귀하의 개인신용평점이 하락할 수 있습니다.
- 개인신용평점 하락 시 금융거래와 관련된 불이익이 발생할 수 있습니다.
- 일정기간 원리금을 연체할 경우, 모든 원리금을 변제할 의무가 발생할 수 있습니다.
- 연체이자율(약정이율 + 최대 3%)은 회원별-이용상품별로 차등 적용되며, 법정 최고금리 (20%)를 초과하지 않습니다.
 - * 단, 연체 발생 시점에 약정이율이 없는 경우 아래와 같이 적용함
 - 일시불 거래 연체 시: 거래 발생 시점의 최소기간(2개월) 유이자 할부 금리
 - 무이자 할부 거래 연체 시: 거래 발생 시점의 동일한 할부 계약기간의 유이자 할부 금리
 - 그외의 경우: 약정이율은 상환상사법정이율과 상호금융 가계자금대출금리^{*} 중 높은 금리 적용
 - * 한국은행에서 매월 발표하는 가장 최근의 비은행 금융기관 가중평균대출금리(신규대출 기준)

준법심의 L-23-0245(2023.10.04) / VI 231004-91

