



green'card

그린을 꺼내세요

그린카드





green card

그린을 꺼내세요

기후변화 대응 및 녹색생활의 필요성에 대한 국민의 인식은 높지만 정작 일상생활에서의 녹색실천은 쉽지 않습니다.

이를 위해 환경부와 비씨카드는 일상 속에서 손쉽게 녹색생활을 실천할 수 있도록 '그린카드' 제도를 도입합니다.

이제 '그린카드'를 통해 우리 모두의 마음 속에 있는 '그린'을 보여주세요.

당신의 녹색실천! 그린카드가 기억 합니다



에코머니 포인트

그린카드는 친환경 생활 및 카드이동에 따라 에코머니 포인트가 적립됩니다.(1점=1원)

*자세한 포인트 안내는 후면을 참고하세요.



그린카드 발급 안내

발급대상	개인회원(가족회원 포함)
발급종류	BC
연회비	면제

*자세한 문의는 홈페이지 또는 가까운 영업점에 문의해 주세요.

서비스 제공조건

- 전월 실적이 20만원 이상인 경우 서비스가 제공됩니다.
※ 단, Green & Service(그린 멤버십 서비스)는 전월 실적에 상관없이 서비스가 제공됩니다.
- 전월 실적 산정은 전월 1일부터 말일까지 국내가맹점 이용금액을 기준으로 산정하여 단기카드대출(현금서비스), 장기카드대출(카드론), 각종 수수료 및 이자, 연회비, 해외매출, 제세공과금, 상품권, 대학등록금, 아파트관리비, 후불교통 이용금액은 제외됩니다.
- 단기카드대출(현금서비스), 장기카드대출(카드론), 각종 수수료 및 이자, 연회비, 해외매출은 포인트 적립 및 할인 대상에서 제외됩니다.
- 카드 수령일로부터 익월 말일까지는 전월 실적이 20만원 미만인 경우에도 20만원으로 간주하여 서비스를 제공하며, 20만원이 넘는 경우 해당 실적구간으로 서비스를 제공합니다.
- 취소된 매출은 취소 매출표가 접수된 월의 이용금액에서 차감합니다.
- 후불교통 이용금액 및 통신료 등 자동이체 금액은 매출표 접수일 기준으로 이용금액에 반영됩니다.

한눈에 보기



Point & Service

국내 전 가맹점

0.2~0.8% 에코머니 포인트 적립

가장 많이 쓴 2개 업종

5배(1~4%) 추가 에코머니 포인트 적립

- 대상업종 : 대형할인점, 백화점, 학원, 병·의원, 주유소

2~3개월 무이자 할부

- 대상업종: 대형할인점, 백화점, 학원, 병·의원



Metro & Travel

버스, 지하철 **10~20% 에코머니 포인트 적립**

KTX, 고속버스 **5% 에코머니 포인트 적립**



Shopping & Culture

녹색매장에서 녹색소비(친환경 인증제품 구매)

에코머니 포인트 적립

에코머니 가맹점 이용 시

에코머니 포인트 적립

※ 녹색매장 목록 등 기타 자세한 내용은 에코머니 홈페이지
(www.ecomoney.co.kr) 참고

전국 문화, 레저시설

무료입장 또는 10%~50% 현장할인

- 전국 자연휴양림 무료입장

- 국립공원 직영 야영장 50% 및 주차장 10% 할인



Home & Energy

전기, 수도, 가스절약 시 **에코머니 포인트 적립**

(거주지역에 따라 기준 일부 상이)

Point & Service

전국 가맹점

0.2%~0.8%

국내 가맹점 이용금액 0.2%~0.8% 에코머니 포인트 적립

전월실적	20만원 이상 ~50만원 미만	50만원 이상 ~100만원 미만	100만원 이상 ~150만원 미만	150만원 이상
기본 적립율	0.2%	0.4%	0.6%	0.8%

* 포인트적립 제외 대상: 제세공과금, APT관리비, 대학등록금, 후불교통, 무이자할부

가장 많이 쓴 2개 업종

1%~4%

5대 업종 중 매월 매출금액이 가장 큰 2개 업종에 대해 기본적립율의 5배(1%~4%) 에코머니 포인트 적립

서비스 제공처(5대 업종)

대형할인점	이마트, 롯데마트, 홈플러스, 농협 하나로클럽 등 전국 모든 대형할인점(이마트everyday, 롯데슈퍼, 홈플러스express, 농협하나로마트 및 인터넷몰 제외)
백화점	롯데, 신세계, 현대, 갤러리아 등 모든 백화점(인터넷몰 제외)
학원	전국 모든 학원(인터넷 결제 제외)
병·의원	전국 모든 병원, 의원, 한의원(약국, 동물병원 제외)
주유	SK 에너지, GS칼텍스, S-OIL, 현대오일뱅크 등 전국 모든 주유소(LPG 포함)

*BC 가맹점 업종 등록 기준

전월실적	20만원 이상 ~50만원 미만	50만원 이상 ~100만원 미만	100만원 이상 ~150만원 미만	150만원 이상
적립율	1%	2%	3%	4%

* 포인트적립 제외 대상: 무이자할부

서비스 이용안내

가장 많이 쓴 2개 업종 적립은

업종별 월 5천점 월 통합 최대 1만점 한도로 적립

무이자 할부

2~3개월

전국 모든 대형할인점, 백화점, 학원, 병·의원 2~3개월 무이자 할부

Metro & Travel

버스, 지하철

10%~20%

버스, 지하철 10%~20% 에코머니 포인트 적립

전월실적	20만원 이상~100만원 미만	100만원 이상
적립율	10%	20%

서비스 제공처 전국 지하철 및 버스(후불교통카드 사용처)

서비스 이용안내 버스+지하철 월 이용금액 1만원 이상 시 제공
이용대금 명세서 상 교통요금 승인일 기준으로
전월실적 산정

KTX, 고속버스

5%

KTX, 고속버스 5% 에코머니 포인트 적립

전월실적	20만원 이상
적립율	5%

서비스 제공처 철도 및 고속버스터미널 등록 가맹점
(BC카드 가맹점등록 기준)

서비스 이용안내 일1회, 월2회

대중교통(버스, 지하철, KTX, 고속버스) 통합한도

전월실적	20만원 이상~100만원 미만	100만원 이상
적립율	5,000점	10,000점

Shopping & Culture

■ 녹색제품이란?

- 같은 용도의 다른 상품에 비하여 자원의 절약에 기여하고, 환경오염을 줄일 수 있는 상품으로서 환경표시 인증 또는 우수재활용제품의 인증을 얻거나 각 인증기준에 적합한 상품을 말합니다.
- 녹색제품을 그린카드(에코마일리지카드)로 결제 시 제품가액의 일비율(1~24%)을 적립 받으실 수 있습니다.
- 일부 제품은 에코머니 쿠폰으로 홈페이지에서 직접 포인트를 적립하셔야 합니다.
- 인증표지가 부착되었더라도 제품의 성격에 따라 에코머니 포인트 적립이 제외될 수 있습니다.

[친환경제품 식별 로고]



녹색제품(친환경 상품) 구매절차



친환경 생활로 누리는 풍성한 혜택 에코머니 제휴 가맹점 서비스



혜택 가능한 가맹점
 제휴 가맹점을 이용하시면
 포인트 적립, 할인이 제공됩니다.



오프라인 가맹점
 에코머니 제휴 카드 결제 시
 포인트 적립이 짝! 짝!



온라인 가맹점
 인터넷을 통해 제휴 가맹점 결제
 시에도 포인트가 쏙! 쏙!



- 에코머니 제휴카드만 제시하시면 생활 속 다양한 제휴사에서 에코머니 포인트 적립 또는 할인을 받을 수 있는 서비스로 멤버십 회원도 모든 혜택을 받으실 수 있습니다.
- 결제 시 최대 5%까지 포인트 적립, 적립된 포인트를 현금처럼 사용할 수 있습니다.
- 에코머니 제휴 가맹점에는 포인트 적립을 알리는 에코머니 스티커가 붙어 있습니다.

■ 제휴 가맹점 에코머니 적립

에코머니 가맹점에서 그린카드 결제시 이용액의 일부를 포인트 적립

■ 전국 지자체 공공시설 확인

전국 국립공원, 자연 휴양림 등 지자체 문화체육시설 현장 할인 등

■ 적립된 에코머니 사용

현금 캐시백, 친환경 기부 등

※ 본 서비스는 발급월부터 전월 실적에 관계 없이 제공됩니다.

자세한 사항은 에코머니 홈페이지를 참조하세요.

에코머니 홈페이지 www.ecomoney.co.kr

Home & Energy

에너지 절감시

인센티브 제공

가정에서 전기·수도·가스 사용량을 절감한 경우, 환경부 및 지자체에서 인센티브를 제공하는 제도입니다.

발급구분	탄소포인트제	에코마일리지 제도
가입대상	전 국민(서울시민 제외)	서울시민
프로그램 개요	환경부에서 운영하는 온실가스 감축 시민참여 프로그램	서울시에서 운영하는 온실가스 감축 시민참여 프로그램
인센티브 내용	6개월간 전기, 수도, 가스 개별 사용량을 과거 2년 대비 5% 이상 감축 시 에코머니 적립	6개월간 전기, 수도, 가스 합산 사용량을 과거 2년 대비 15% 이상 감축 시 5만 에코머니 적립(연간 최대 10만 에코머니 적립 가능)
가입방법	<ul style="list-style-type: none"> · 홈페이지 방문 및 가입신청 · 신청서 작성 후 거주 지자체(시청/구청, 주민센터) 제출 	
홈페이지	www.cpoint.or.kr	ecomileage.seoul.go.kr

- 카드 발급 후, 탄소포인트(에코마일리지) 프로그램 회원 가입 및 전기, 수도, 가스 고지서상 고객번호를 입력하여야만 포인트를 적립받으실 수 있습니다.
- 거주지역에 따라 하나의 제도만 가입 가능하며, 가입방법 및 인센티브 지급 기준 등 자세한 내용은 지역별로 다를 수 있으므로, 해당 홈페이지를 참고해주시기 바랍니다.
- 1점=1원
- [탄소포인트 프로그램 인센티브 지급내용](반기기준)

구분	온실가스 감축율	
	5%~10% 미만 감축 시	10% 이상 감축 시
전기	10,000점	20,000점
수도	2,500점	5,000점
도시가스	5,000점	10,000점

* 지자체별로 감축량에 따라 추가 인센티브 지급가능(1점=1원)

에코머니 포인트



에코머니 포인트란?

고객님의 자발적인 녹색소비생활 참여 및 그린카드 이용을 통해 적립되는 친환경 마일리지입니다.

포인트 사용안내

비씨TOP포인트 전환

- 사용조건: 에코머니 1점 이상 보유 시, 1점 단위로 전환(에코머니1점=TOP 1점)
- 신청방법: 에코머니 홈페이지(www.ecomoney.co.kr)를 통해 신청가능(마이페이지 → 에코머니 사용 → 포인트 전환)



현금 전환(캐시백)

- 사용조건: 에코머니 20,000점 이상 보유 시, 1점 단위로 전환(에코머니 1점=1원)
- 신청방법: 에코머니 홈페이지(www.ecomoney.co.kr)를 통해 신청 가능(마이페이지 → 에코머니 사용 → 현금전환)



자동차감결제(이동통신요금, 후불교통요금 자동납부 시)

- 에코머니 3만점 이상 보유 시 서비스별 3만점 단위로 차감결제
- 별도 차감신청 없이, 상기 이용조건 충족 시 자동차감 결제 처리
- 각 서비스별 3만원 이상 이용 시 차감 가능
- 차감횟수 및 최대금액 제한 없음



친환경 분야 포인트 기부

- 에코머니 포인트를 우리 환경을 위한 다양한 곳에 기부하실 수 있습니다.
- 사용조건: 1,000점 이상 보유 시 1,000점 단위로 기부(에코머니 1점=1원)
- 신청방법: 에코머니 홈페이지(www.ecomoney.co.kr)를 통해 신청 가능(마이페이지 → 에코머니 사용 → 에코머니 기부)



녹색매장(대형마트) 상품권 교환

- 사용조건: 5,000점 이상 보유시 교환가능(에코머니 1점=1원)
- 신청방법: 그린카드 소지 후 롯데마트, 이마트, 홈플러스, 갤러리아 백화점 고객센터 방문 신청



에코머니 가맹점 및 에코머니 녹색매장에서 차감결제

- 사용조건: 에코머니 1점 이상 보유 시 결제(에코머니 1점=1원)
- 신청방법: 결제 시 에코머니 멤버십 비밀번호, 사용 포인트 금액 등 정보로 신청



에코머니 멤버십 비밀번호 등록

- 에코머니 가맹점 결제 및 상품권 교환 시 비밀번호가 필요합니다.
- 신청방법: www.ecomoney.co.kr → 마이페이지 → 카드정보조회 → 비밀번호 등록 및 변경

* 자세한 내용은 에코머니 홈페이지(www.ecomoney.co.kr) 참고하시기 바랍니다.

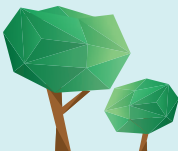
기타 안내사항

- 각 서비스 별 포인트 적립금액은 사용일이 속하는 신용공여기간 최초 도래 결제일 이후 2영업일 내에 적립됩니다.
- 각 서비스 별 청구할인 금액은 카드 결제일에 카드청구금액에서 차감됩니다.
- 할인 및 포인트 적립 매출이 취소되었을 경우 할인 및 포인트 적립 금액은 재청구 됩니다.
- 월 적립 및 할인한도, 월 횟수 조건은 당월 1일부터 말일을 기준으로 적용되며, 잔여한도는 이월되지 않습니다.
- 가족카드의 경우 본인 이용실적과 합산되지 않으며 카드별 이용실적을 각각 체크하여 서비스를 제공합니다.
- 서비스 대상 가맹점은 BC카드에 등록된 업종기준으로 분류되어 서비스가 제공됩니다.
- 카დი용시 제공되는 포인트 및 할인혜택 등의 부가서비스는 카드 신규출시 (2011년 7월 20일) 이후 1년 이상 축소·폐지 없이 유지됩니다.
- 다만, 다음과 같은 사유가 발생한 경우 카드는 부가서비스를 변경할 수 있습니다.
 - ① 카드사의 휴업 · 파산 · 경영상의 위기 등에 따른 불가피한 경우
 - ①의2 제휴업체의 휴업 · 파산 · 경영상의 위기로 인해 불가피하게 부가서비스를 축소 · 변경하는 경우로서 다른 제휴업체를 통해 동종의 유사한 부가서비스 제공이 불가한 경우
 - ② 제휴업체가 카드사의 의사에 반하여 해당 부가서비스를 축소하거나 변경 시, 당초 부가서비스에 상응하는 다른 부가서비스를 제공하는 경우
 - ③ 부가서비스를 3년 이상 제공한 상태에서 해당 부가서비스로 인해 상품의 수익성이 현저히 낮아진 경우
- 카드사가 부가서비스를 변경하는 경우 변경 사유, 변경 내용 등을 다음 각 호에서 정하는 기간에 따라 서면교부, 우편 또는 전자우편, 전화 또는 팩스, 휴대폰 메시지 또는 이에 준하는 전자적 의사표시 중 2가지 이상의 방법으로 고지하여 드립니다. 다만, 제2호의 경우 부가서비스 변경일 6개월 이전부터는 서면교부, 우편 또는 전자우편, 전화 또는 팩스, 휴대폰 메시지 또는 이에 준하는 전자적 의사표시 중 2가지 이상의 방법으로 매월 고지하여 드립니다.
 1. ①, ①의2, ② : 사유발생 즉시
 2. ③: 부가서비스 변경일 6개월 이전
- 연회비 반환시기
 - 카드 해지일 기준 10영업일 이내 결제계좌로 입금됩니다.
 - 다만, 부가서비스 제공 상품의 경우 카드 해지일 기준 다음 다음달 5영업일에 입금됩니다.
- 이 안내장은 2021년 9월 현재 기준이며, 기타 자세한 사항은 홈페이지 (www.bccard.com)을 참조하시기 바랍니다.
- 카드 신청 전 카드상품 안내장 및 약관의 내용을 반드시 읽어보시기 바랍니다.

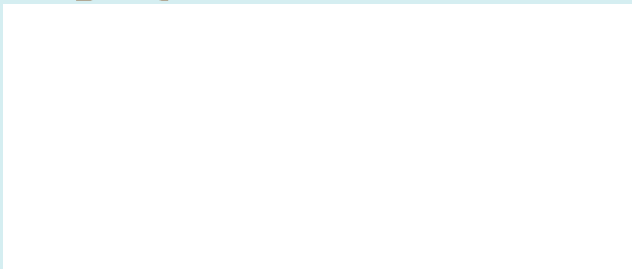
기타안내

- 결제 계좌 개설기관의 영업 마감시간(16시) 이후 결제 계좌에 입금된 금액에 대해서는 결제 계좌 개설 기관의 사정에 따라 당일 출금되지 못하여 연체로 처리 될 수 있으므로 유의하시기 바랍니다.
- 자동납부 업무 마감시간 이후 당사 홈페이지 / 모바일 등에서 즉시결제 또는 가상계좌 입금(송금납부)을 통해 당일 결제가 가능합니다.
- 세부내용은 하나카드 홈페이지[고객센터-카드이용안내-결제안내] 및 모바일 앱[고객센터 탭] 참고

비씨카드



그린카드는 환경부와 함께합니다



* 2개 이상 카드사의 카드를 소지하실 경우, 회원님의 복수카드 정보가 종합신용정보집중기관을 통해 카드사간 공유되어 신용등급 또는 개인신용평점이나 이용한도 등에 영향을 미칠 수 있습니다.

* 카드 발급 신청 시 상품설명서 및 상품 약관을 반드시 확인하시기 바랍니다.

* 신용카드 발급이 부적절한 경우(개인신용평점 낮음 등) 카드발급이 제한 될 수 있습니다.

* 카드이용대금과 이에 수반되는 모든 수수료를 지정된 대금 결제일에 상환하여야 합니다.

* 금융소비자는 해당 상품 또는 서비스에 대하여 설명을 받을 권리가 있으며, 그 설명을 듣고 내용을 충분히 이해한 후 거래하시기 바랍니다.

* 본 상품설명서는 법령 및 내부통제기준에 따른 절차를 거쳐 제공됩니다.

- 상환능력에 비해 신용카드 사용액이 과도할 경우, 귀하의 신용등급 또는 개인신용평점이 하락할 수 있습니다.
 - 신용등급 또는 개인신용평점 하락 시 금융거래와 관련된 불이익이 발생할 수 있습니다.
 - 일정기간 원리금을 연체할 경우, 모든 원리금을 변제할 의무가 발생할 수 있습니다.
 - 연체이자율(약정이율 + 최대 3%)은 회원별·이용상품별로 차등 적용되며, 법정 최고금리(20%)를 초과하지 않습니다.
 - ※ 단, 연체 발생 시점에 약정이율이 없는 경우 아래와 같이 적용함
 - 일시불 거래 연체 시 : 거래 발생 시점의 최소기간(2개월) 유이자 할부 금리
 - 무이자 할부 거래 연체 시 : 거래 발생 시점의 동일한 할부 계약기간의 유이자 할부 금리
 - 그 외의 경우 : 약정이율은 상법상 상사법정이율과 상호금융 가계자금대출금리* 중 높은 금리 적용
- * 한국은행에서 매월 발표하는 가장 최근의 비은행 금융기관 가중평균대출금리 (신규대출 기준)

BC카드 고객센터 1588-4000

홈페이지 www.bccard.com

하나카드 고객센터 1800-1111

홈페이지 www.hanacard.co.kr

에코머니 포인트 문의 1566-2929

에코머니 홈페이지 www.ecomoney.co.kr